

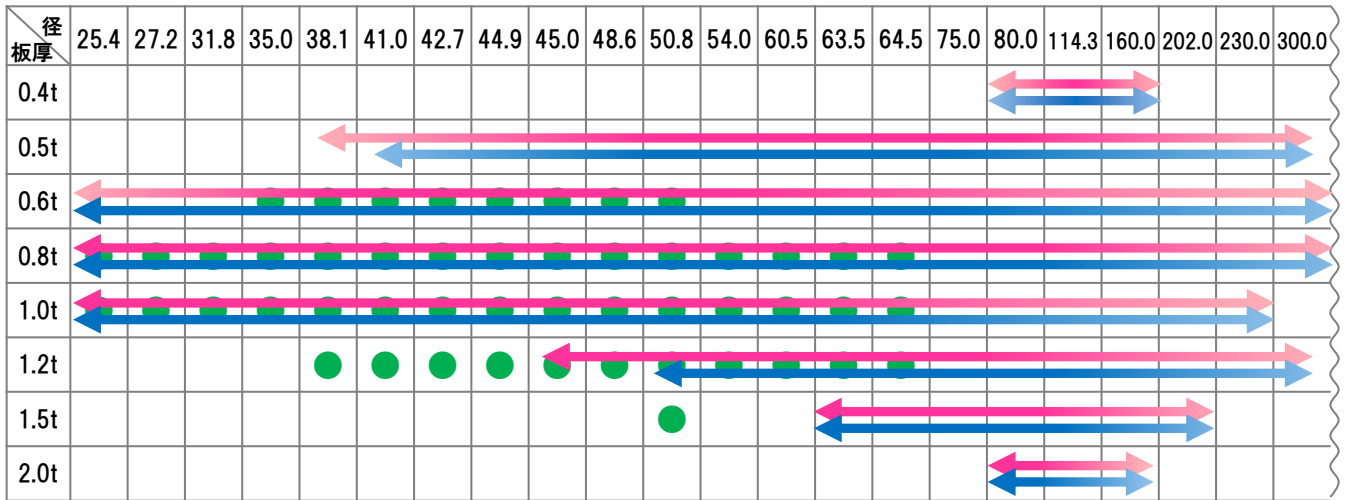
板巻きパイプの規格表

HARASAWA

【概ねφ35～φ300まで可能】

⇄ ロール加工 ⇄ 溶接加工 ● 量産価格適用サイズ

加工可能φ一覧

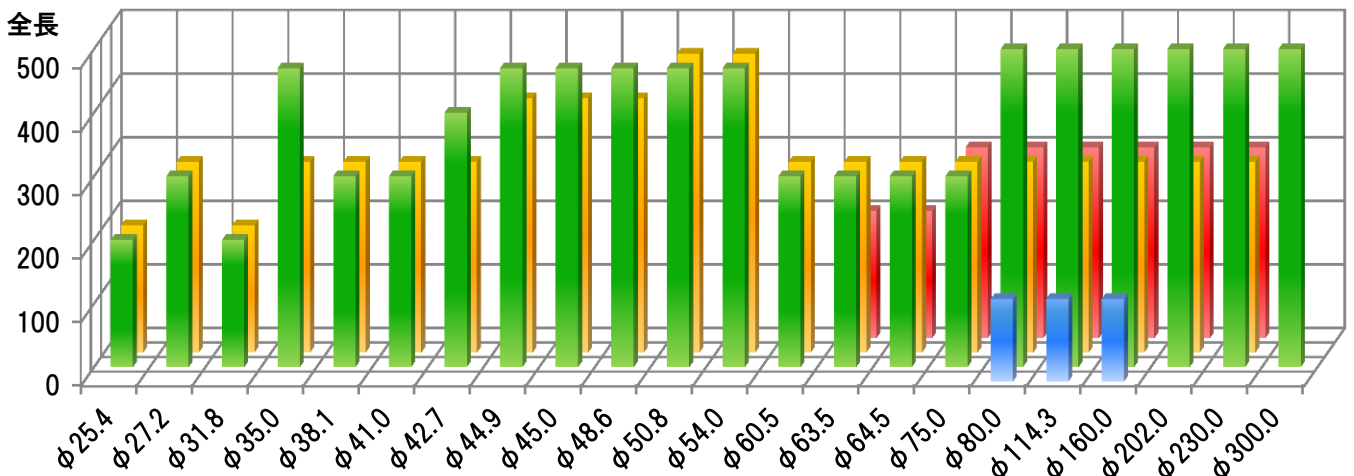


矢印の範囲内の径であれば加工が可能。矢印の色が濃い位置の径ほど製品の真円度が良く仕上がります。ロール加工ができない小径のお品はプレス加工（U・Oベンド）にて加工いたします。

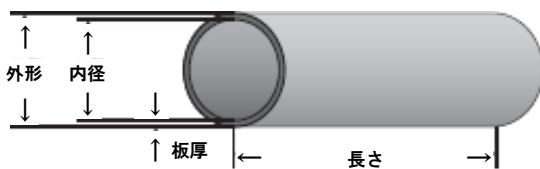
加工可能全長一覧

【概ね13mm～500mmまで可能】

■ 0.4t～0.5t ■ 0.6t～0.8t ■ 1.0t～1.2t ■ 1.5t～2.0t



製品の真円度は全長にも影響されます。色が濃い位置の全長ほど真円度が良く仕上がります。

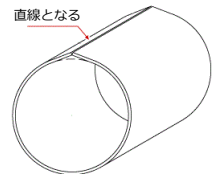


上記規格表にないサイズの加工については別途ご相談ください。

※1 φは板厚の35～40倍の数値が理論値上の最小サイズとなります。

※2 全長はφの7～8倍の数値が理論値上の最大サイズとなります。

※3 ロール曲げの特性上、板厚の3～5倍の長さでRの掛からない部位が生じます。板厚1.0t以上の品をご注文の際はご注意ください



SPCC・SUS・チタン・インコネルやその他の金属が小ロットから加工可能！

板巻きパイプの使用事例

HARASAWA



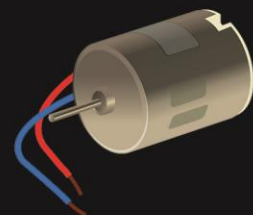
ランプシェード



雨量計



焼き型



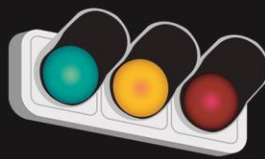
モーターカバー



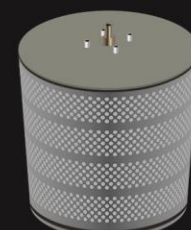
バイクマフラー



自動車マフラー



信号機フード



フィルター



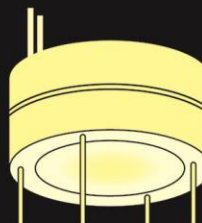
海底ケーブル



バーナー火口



オープンパイプ



タンク



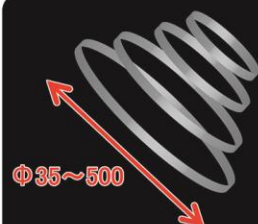
ロール曲げ



脱気筒



工業用掃除機



リング (フリーサイズ)



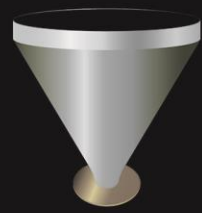
装甲車



熱源カバー (ストーブ)



ストレーナー



テーパー / ホッパー